

**Caiet de sarcini pentru confecționarea mobilierului pentru
Casa comunitară din s. Ciulucani, rn. Telnești**

Oferta de preț trebuie să fie prezentată în baza tabelului de mai jos și condițiilor tehnice indicate în acest caiet de sarcini și trebuie inclusă costuri de confecționare cu TVA inclus, transportare și instalare a mobilierului în satul Ciulucani, rn. Telenești, perioada de garanție.

Denumirea loturilor	cantitatea	Prețul per unitate	Prețul Total
TL lot №1 Bucatarie	1		
TL lot №2 dulap bucatarie	1		
TL lot №3 perete din salon	1		
TL lot №4 pat dormitor 1	2		
TL lot №5 dulap dorm 1	1		
TL lot №6 pat dorm 2	2		
TL lot №7 dulap dorm 2	1		
TL lot №8 pat dorm 3	1		
TL lot №9 pat adaptat dorm 3	1		
TL lot №10 dulap dorm 3	1		
TL lot №11 masa dorm 3	1		
TL lot №12 dulap antreu	1		
TOTAL			

Companiile care produc/comercializează saltele sunt rugate să prezinte o ofertă separate pentru saltele ortopedice:

6 saltele cu dimensiunile 2000 x 900 mm

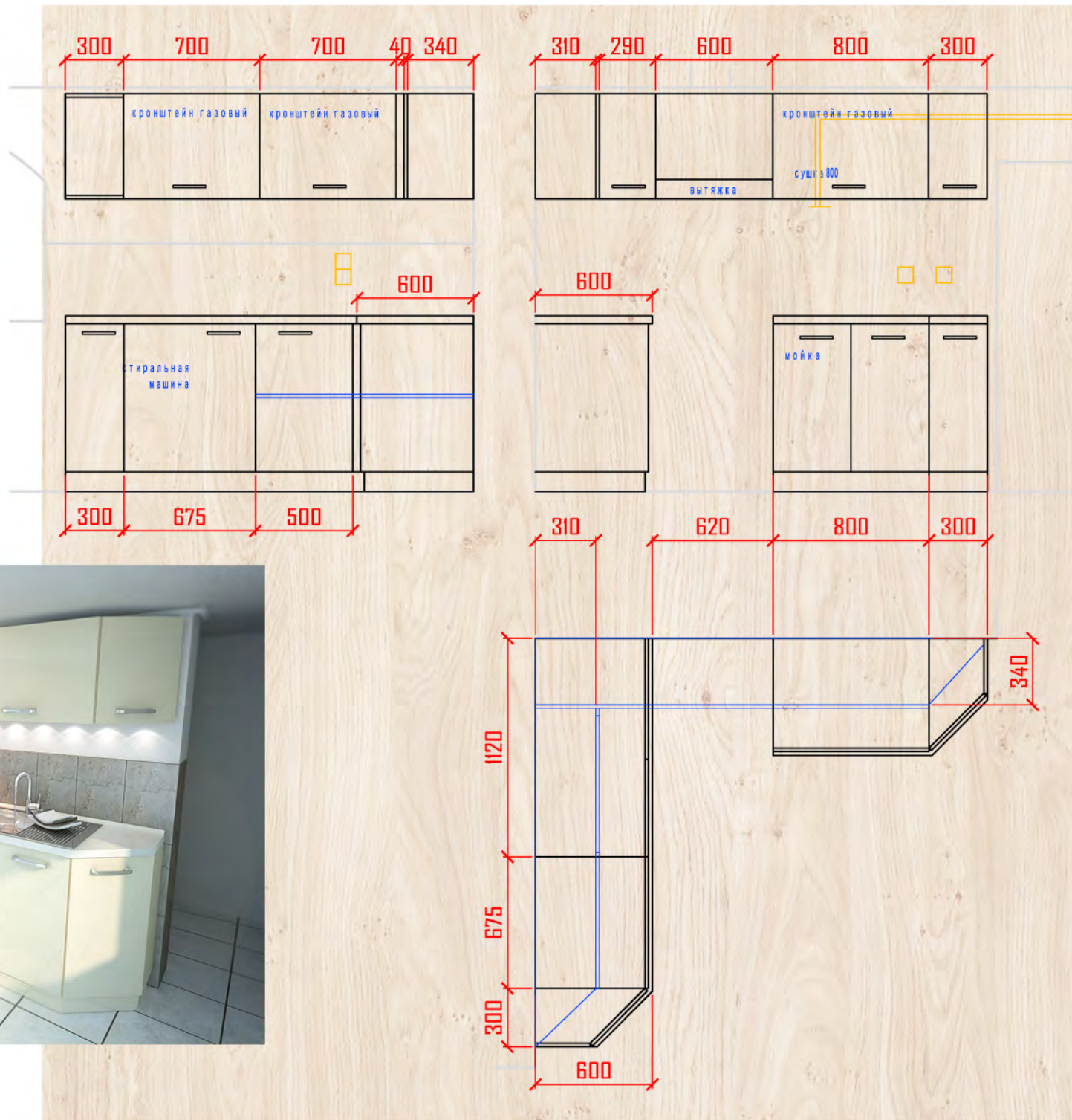
Prezentarea Ofertelor de Prețuri se va face în plic sigilat la adresa Keystone Moldova: Republica Moldova, Chișinău, MD-2001, str. Sfântul Gheorghe, 20. Termenul limită de prezentare a Ofertelor este **08 noiembrie 2013, ora 12.00**.

Pentru informații suplimentare puteți telefona la: (+373 22) 92 91 98

TL Лот №1

Материалы

1. Дсп Egger U108 ваниль
2. Дсп белый корпус
3. Петли star
4. Ручки 256мм
5. Ящики самбокс
6. Кронштейн газовый
7. Опора Н100
8. Столешница

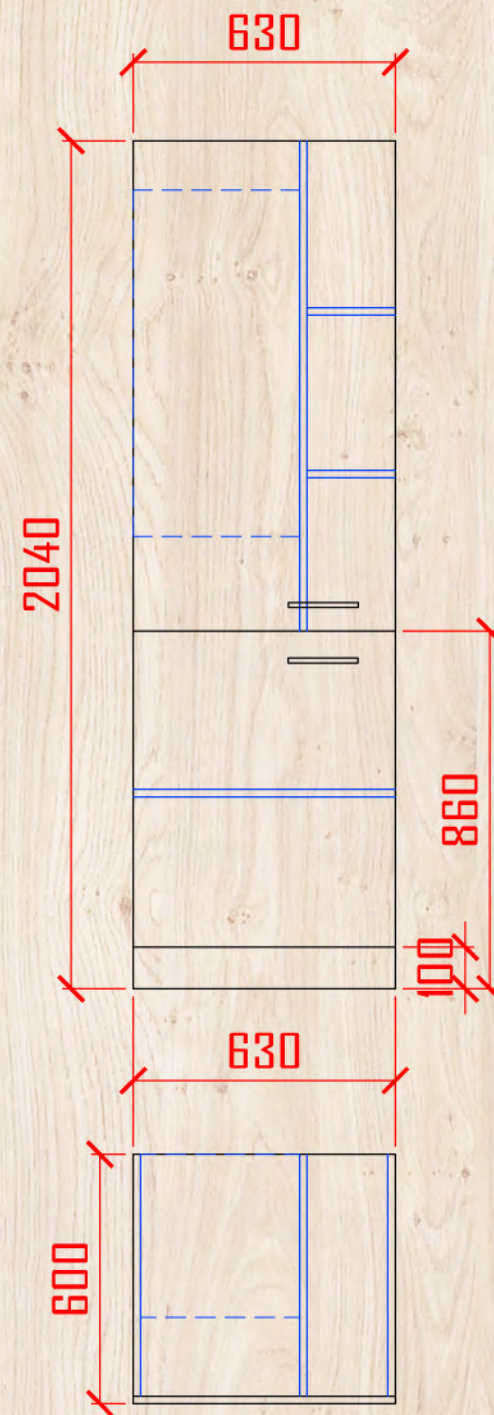


TL Лот №2

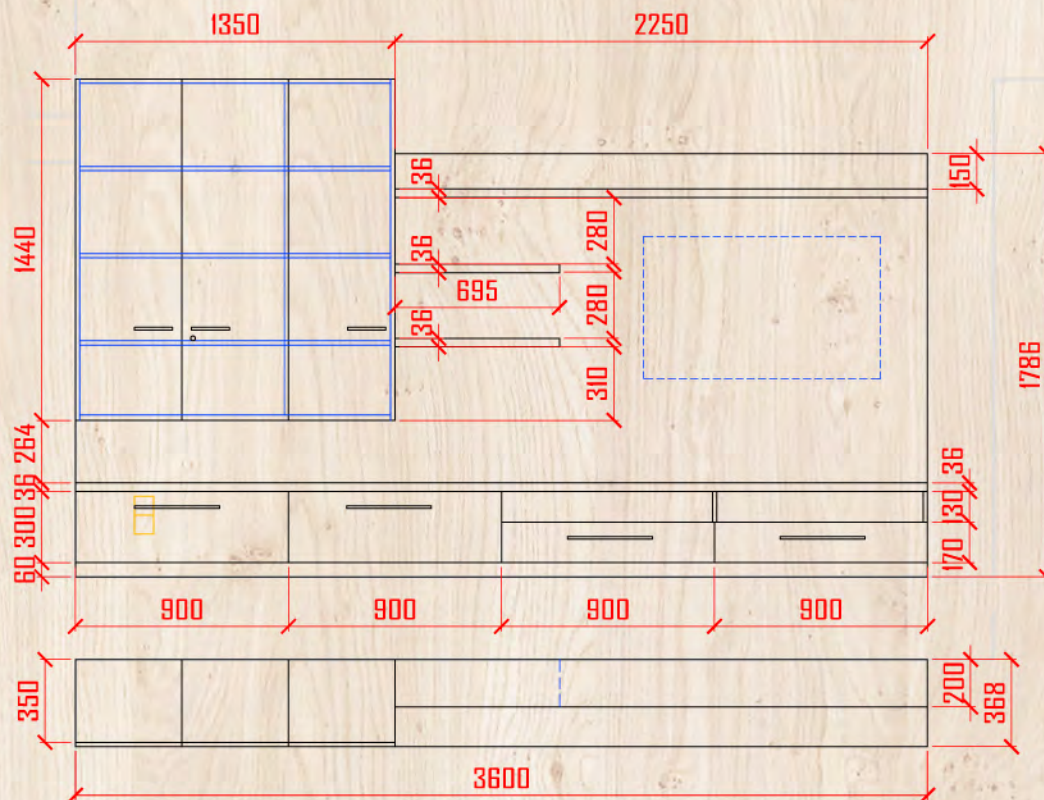


Материалы

1. Дсп Egger U108 ваниль
2. Дсп белый корпус
3. Петли star
4. Ручки 256мм
5. Опора H100



TL Лот №3



Материалы

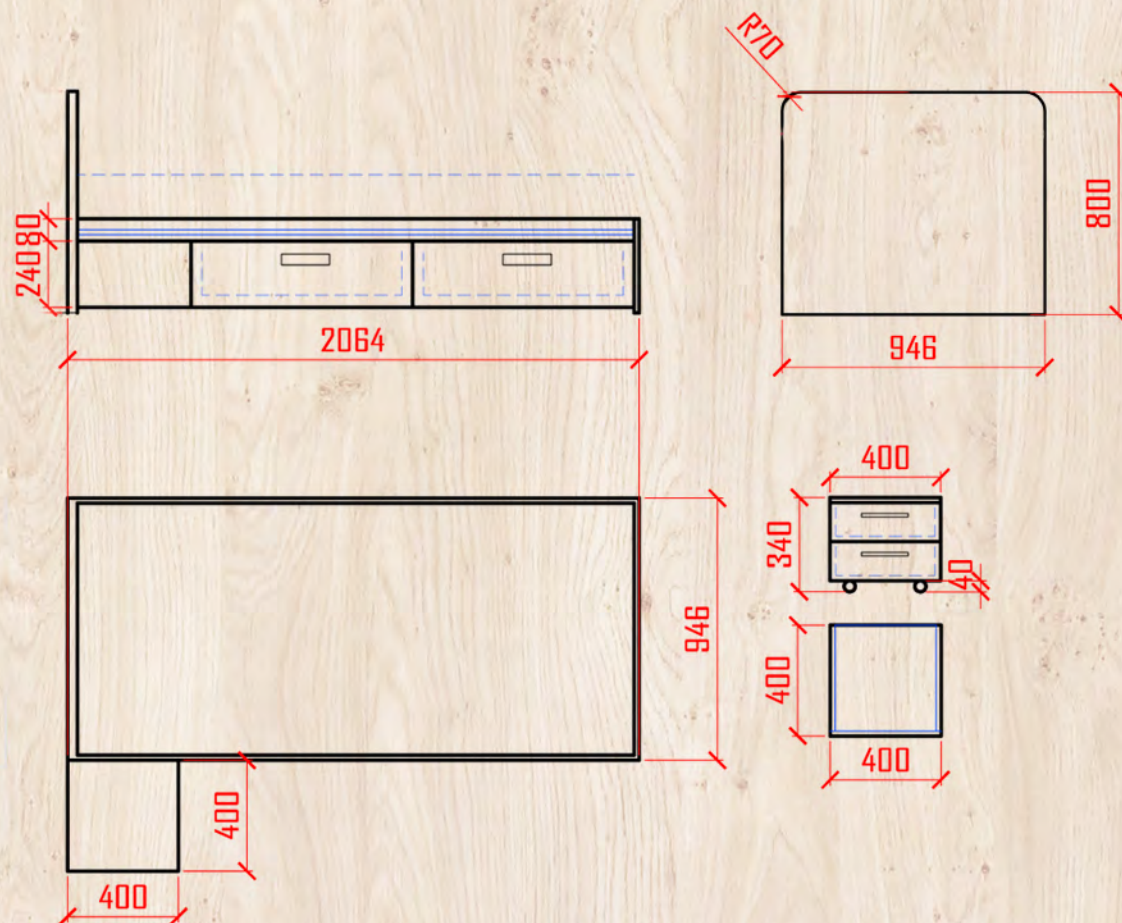
1. Дсп Egger H1137 Дуб феррара черно-коричневый
2. Петли star
3. Ручки рейлинг 160мм
4. Ручки рейлинг 384мм
5. направл полного выдвижения 300
6. Замок

TL Лот №4



Материалы

1. Дсп Egger H1137 Дуб феррара черно-коричневый
2. Ручки 160мм
3. Ручки врезные
4. опора роликовая H50
5. направ полного выдвижения 700
6. направ полного выдвижения 350

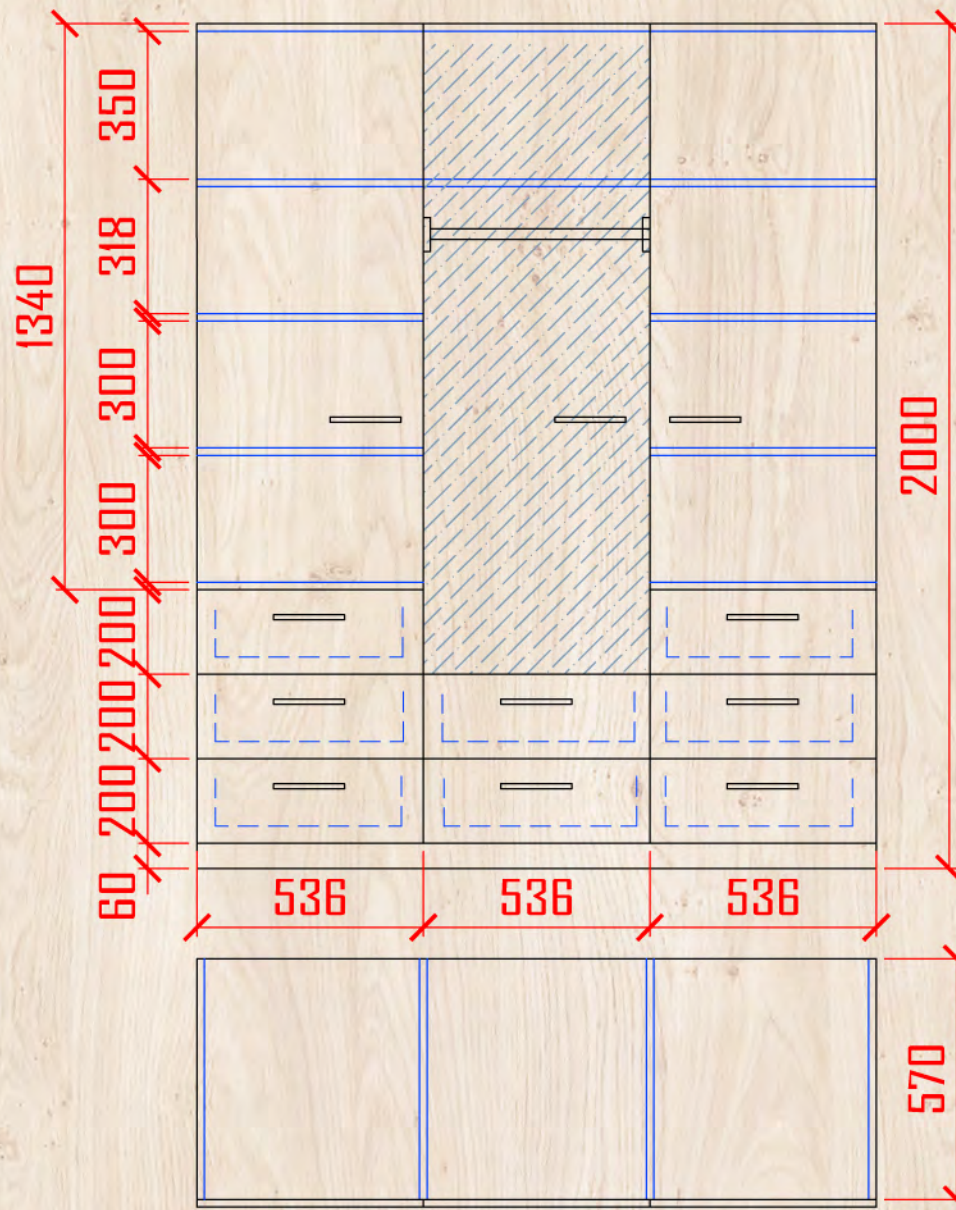


TL Лот №5



Материалы

1. Дсп Egger H1137 Дуб феррара черно-коричневый
2. Ручки 160мм
3. Зеркало
4. Петли star
5. Направ полного выдвижения 500
6. Труба d=25

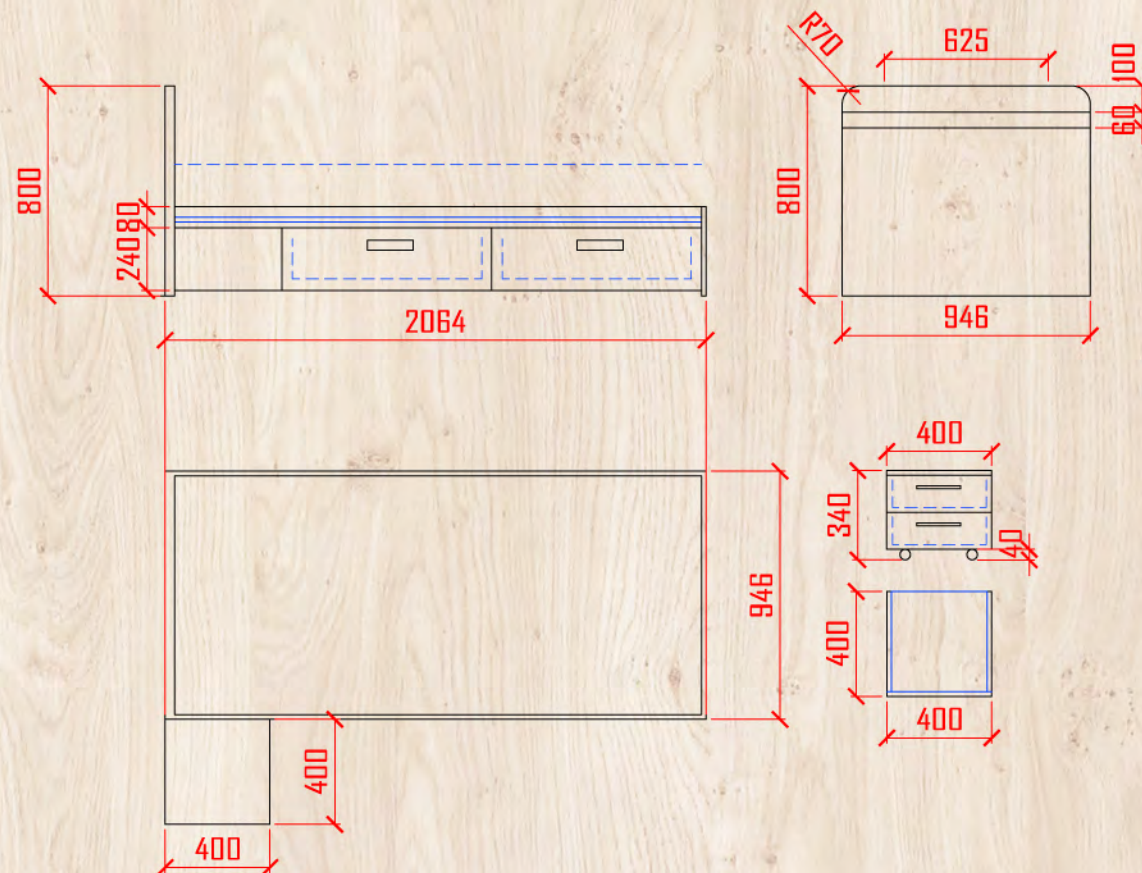


TL Лот №6

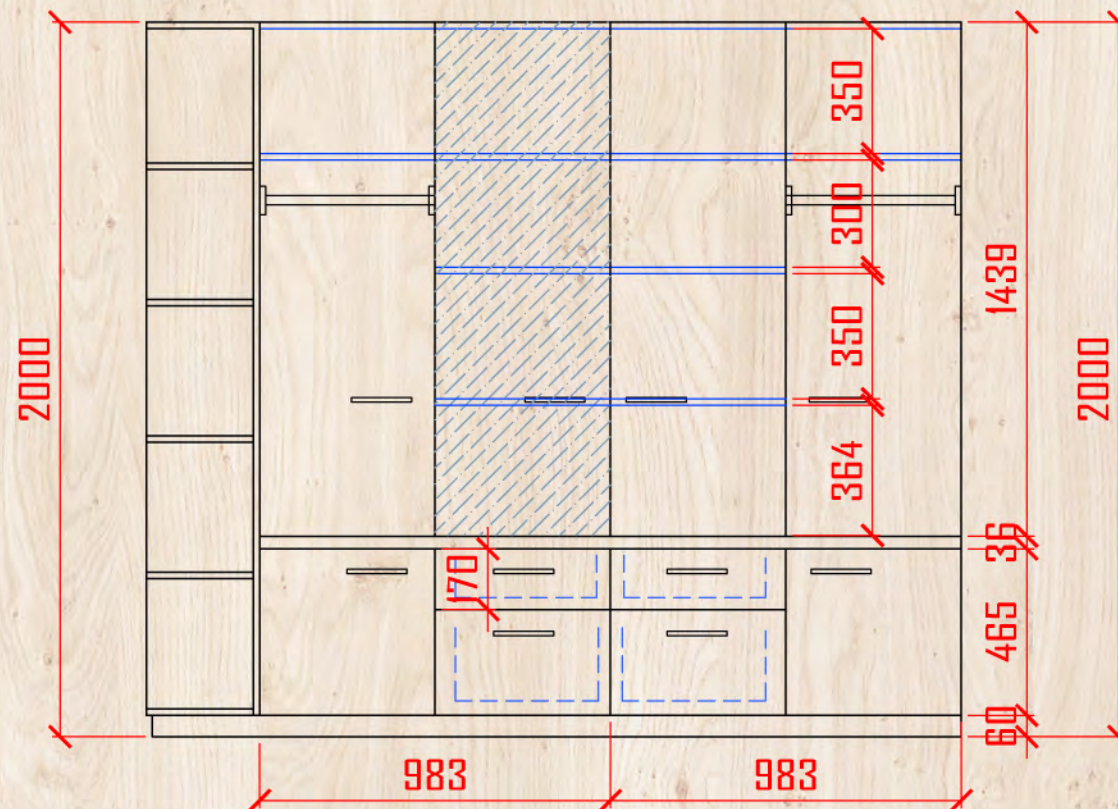


Материалы

1. Дсп Egger U999 черный
2. Дсп Egger U332 orange
3. Ручки 160мм
4. Ручки врезные
5. опора роликовая H50
6. направ полного выдвижения 700
7. направ полного выдвижения 350



TL Лот №7



Материалы

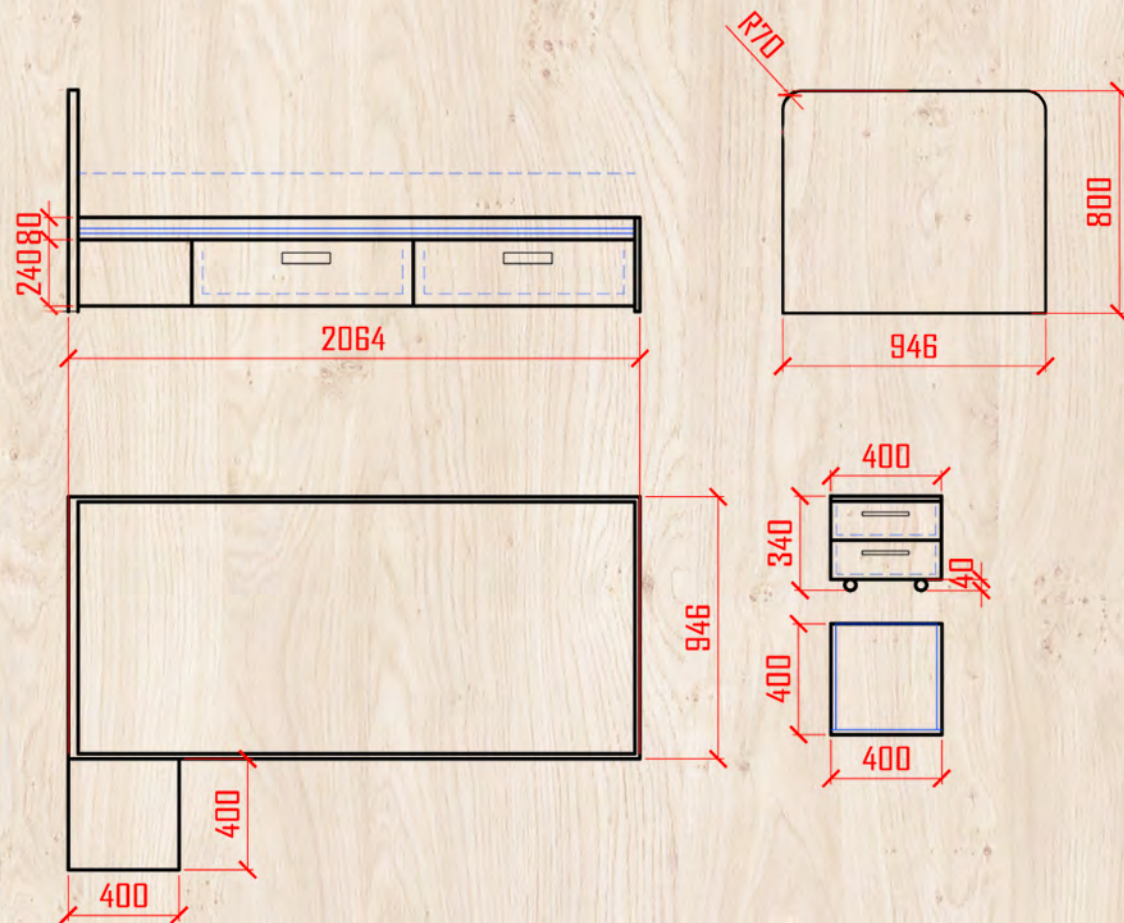
1. Дсп Egger H1137 Дуб феррара черно-коричневый
2. Дсп Egger U332 orange
3. Дсп Egger w908 alb
4. Петли star
5. Направ полного выдвижения 500
6. Труба d=25
7. Ручки 160мм
8. Зеркало

TL Лот №8



Материалы

1. Дсп Egger H3389 st11 stejar natur deschis
2. опора роликовая H50
3. Ручки 160мм
4. Ручки врезные
5. направ полного выдвижения 350
6. направ полного выдвижения 700

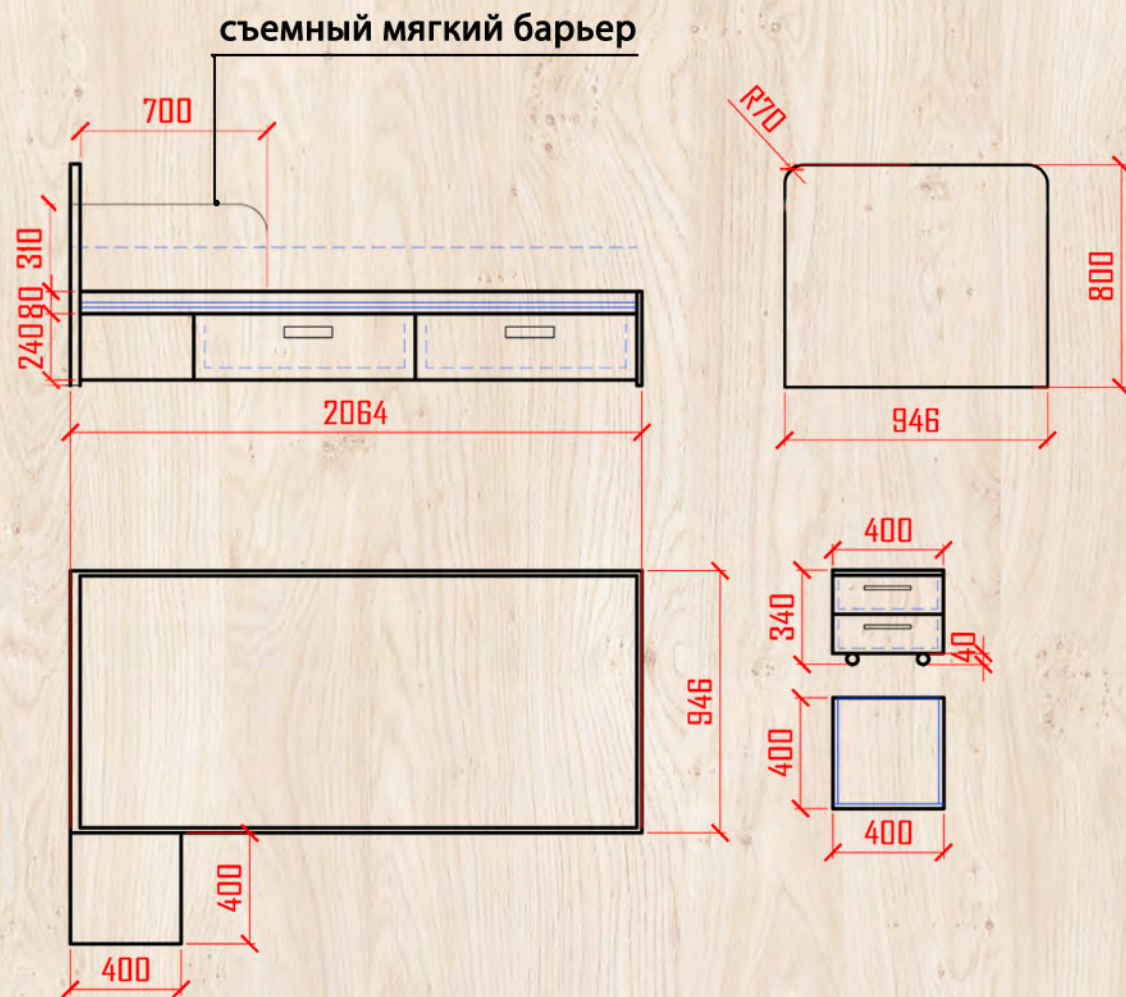


TL Лот №9



Материалы

1. Дсп Egger H3389 st11 stejar natur deschis
2. опора роликовая H50
3. Ручки 160мм
4. Ручки врезные
5. направ полного выдвижения 350
6. направ полного выдвижения 700

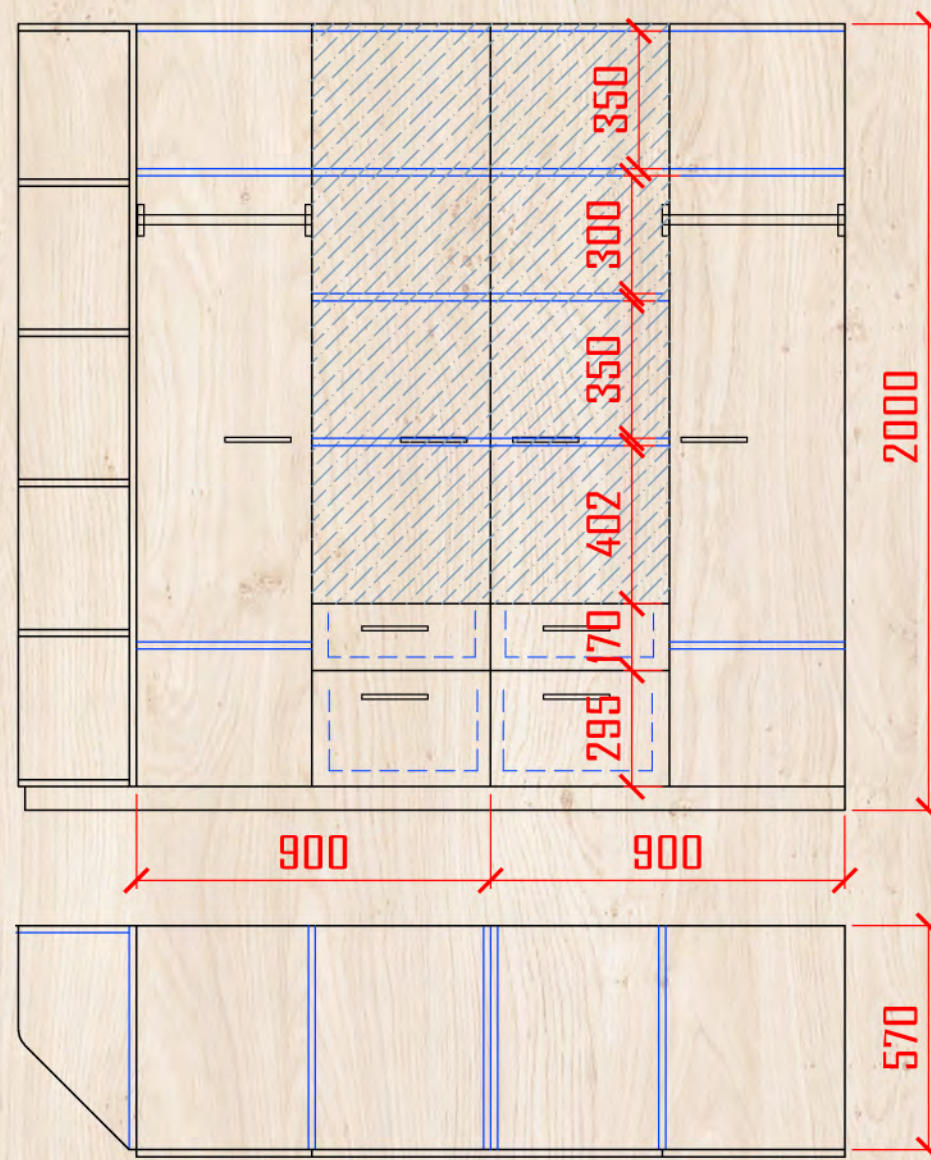


TL Лот №10



Материалы

1. Дсп Egger H3389 st11 stejar natur deschis
2. Ручки 160мм
3. Зеркало
4. Петли star
5. Направ полного выдвижения 500
6. Труба d=25

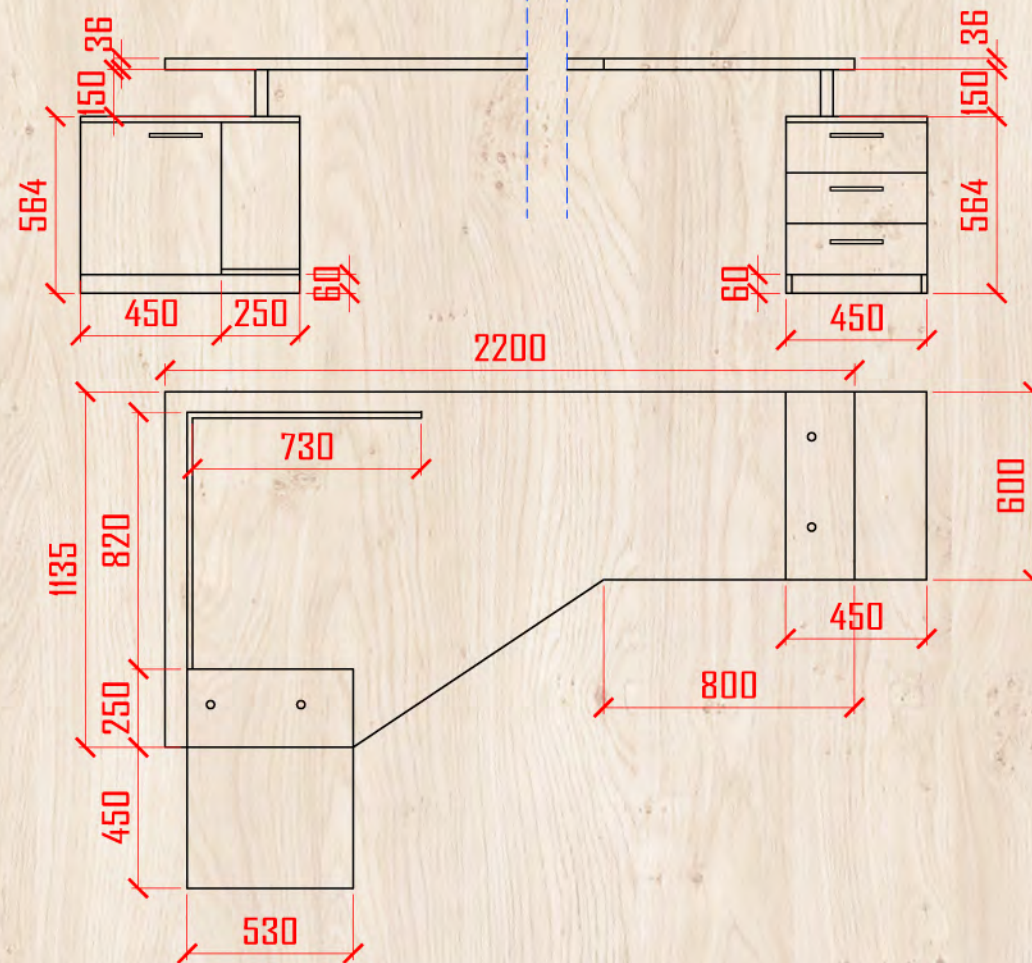


TL Лот №11



Материалы

1. Дсп Egger H3389 st11 stejar natur deschis
2. Ручки 160мм
3. Направ полного выдвижения 500
4. Петли star
5. Соединительный сигмент Н150 d=40



TL Лот №12

Материалы

1. Дсп Egger H1137 Дуб феррара черно-коричневый
2. Двери купе (зеркало на дсп)
3. Ручки рейлинг 160мм
4. Петли star
5. Замок
6. труба d=25

